



TREKHAKEN - ATTELAGES

n.v. G. DECONINCK

Molenwegel, 21

8790 Waregem - België

☎ 056 / 60 42 12 (5 l.)

TREKHAAK N°: 896

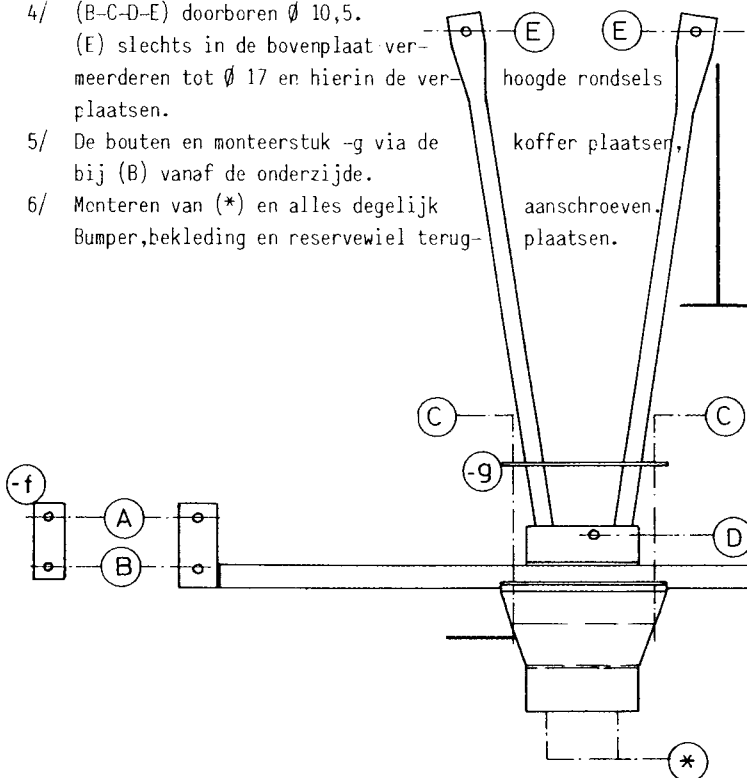
voor : TOYOTA CAMRY

SAMENSTELLING :

- 1 trekhaak
- 1 bolhouder - zweestuk
- 1 bol Ø 50 compleet
- 2 moeren met bouten M 14 - 35 } (*)
- 3 moeren met bouten M10-30 (C-D)
- 2 moeren met bouten M10-100 (E)
- 4 bouten M10-30 (A-B)
- 2 verhoogde rondsels 60-16/70 (E)
- 2 moer-platen -f (A-B)
- 1 monteerstuk -g (C)
- 9 borgrondsels Ø 10 (A-B-C-D-E)
- 2 borgrondsels Ø 14 (*)

MONTAGEHANDLEIDING :

- 1/ De bumper achteraan wegnemen, alsook het reservewiel en de bekleding achteraan in de koffer.
- 2/ Onderaan op het einde van de chassisbalken de rubbers verwijderen, de moer-platen -f in het chassis schuiven met (A) op de vrijgekomen gaten waaruit de rubbers verwijderd werden.
- 3/ De trekhaak plaatsen met (A-B) tegen de onderkant van het chassis en (A) bevestigen (zie 2/). (C) past tegen de achterkant van de carrosserie en (D) tegen de achterkant van de reservewielruimte, (E) komt tegen de dwarsbalk onderaan de reservewielruimte.
- 4/ (B-C-D-E) doorboren Ø 10,5. (E) slechts in de bovenplaat vermeerderen tot Ø 17 en hierin de verplaatsen.
- 5/ De bouten en monteerstuk -g via de bij (B) vanaf de onderzijde.
- 6/ Monteren van (*) en alles degelijk. Bumper, bekleding en reservewiel terug-



ATTELAGÉ N°: 896

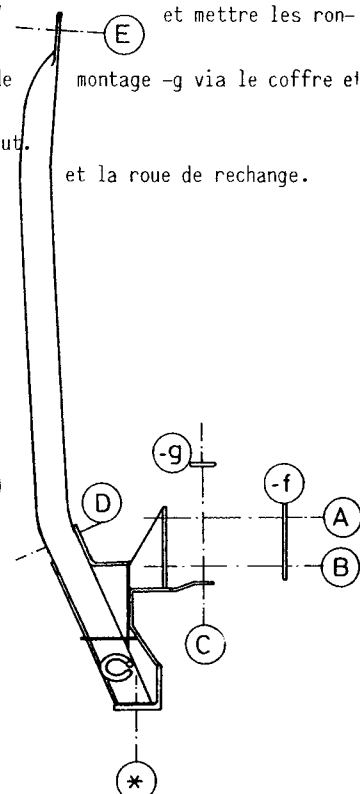
pour : TOYOTA CAMRY

COMPOSITION :

- 1 Attelage
- 1 Equerre porte-boule
- 1 Boule Ø 50 complète
- 2 Ecrous avec boulons M 14 - 35 } (*)
- 3 Ecrous avec boulons M10-30 (C-D)
- 2 Ecrous avec boulons M10-100 (E)
- 4 Boulons M10-30 (A-B)
- 2 Rondelles rehaussées 60-16/70 (E)
- 2 Plaques d'écrou -f (A-B)
- 1 Pièce de montage -g (C)
- 9 Rondelles de sécurité Ø 10 (A-B-C-D-E)
- 2 Rondelles de sécurité Ø 14 (*)

NOTICES DE MONTAGE :

- 1/ Enlever le pare-chocs-arrière, la roue de rechange et le tapis derrière dans le coffre.
- 2/ Enlever les caoutchoucs en dessous et au bout des longerons du chassis. Glisser les plaques d'écrou -f dans le chassis avec (A) sur ces trous.
- 3/ Positionner l'attelage avec (A-B) contre le dessous du chassis et fixer (A) (voir 2/). (C) vient contre l'arrière de la carrosserie et (D) contre l'arrière du bac de la roue de rechange. (E) vient contre la traverse en dessous le bac de la roue de rechange.
- 4/ Forer (B-C-D-E) en Ø 10,5. Agrandir le forage (E) seulement dans la tôle de dessus jusqu'en Ø 17 et mettre les rondelles rehaussées.
- 5/ Mettre les boulons avec pièce de montage -g via le coffre et via le dessous en (B).
- 6/ Monter (*) et bien serrer le tout. Remettre le pare-chocs, le tapis et la roue de rechange.



N.B. (*) standaard uitrustingen (kunnen vervangen worden door originele aanpasstukken)

équipements standard (peuvent être remplacés par des pièces d'adaptation d'origine